

[www.ascom.nl/contact]

KEURMERK BRANDVEILIG GEBOUW biedt zekerheid én kostenvoordeel



Zorginstellingen in Den Haag hebben, uit handen van voormalig burgemeester Deetman, als eerste met trots het keurmerk in ontvangst mogen nemen.
Bron: Brandweer Den Haag

De Brandweer Den Haag heeft vorig jaar samen met kwaliteitszorgbedrijf KIWA de regeling Brandveilig Gebruik Bouwwerk ontwikkeld, ook wel de BGB-regeling genoemd. Organisaties kunnen hun gebouw met de BGB-regeling laten keuren op de mate van brandveiligheid. Als na inspectie blijkt dat de bouwkundige, installatietechnische en organisatorisch maatregelen op het juiste niveau zijn, dan wordt het keurmerk Brandveilig Gebouw verstrekt. Ascom doorloopt momenteel het certificeringstraject voor BGB-erkend opnamebedrijf.

Het keurmerk heeft grote voordelen voor gebouweigenaren. Paul van de Wetering, Hoofd Vergunning en Handhaving van de Brandweer Den Haag licht dit toe. "Eigenaren weten dat het gebouw brandveilig is. Omdat er ook periodieke controles plaatsvinden, tilt de regeling de brandveiligheid écht naar een hoger niveau. Het keurmerk betekent bovendien voor ons als brandweer dat de diepgang en frequentie van inspecties teruggebracht kan worden."

Het keurmerk wordt door een groeiend aantal Brandweerregio's geaccepteerd. De regio's Haaglanden en Rotterdam Rijnmond staan er reeds achter en Utrecht en Amsterdam buigen zich momenteel over de regeling.



Ascom als erkend opnamebedrijf

De inspectie en de afgifte van keurmerken worden uitgevoerd door gespecialiseerde partijen die voldoen aan de KIWA-eisen. Het certificeringsproces van Ascom is gestart; voor het einde van 2009 verwachten wij geaccrediteerd te zijn als BGB-erkend opnamebedrijf. Samenwerking tussen Ascom en Centraal Beheer Achmea maakt het vervolgens mogelijk om korting te ontvangen op de brandverzekering. Immers, een keurmerk voor brandveiligheid heeft ook waarde voor verzekeraar Centraal Beheer Achmea. Bovendien bieden wij gezamenlijk financieel voordeel bij de verschillende stappen die u moet doorlopen om uiteindelijk een keurmerk te ontvangen.

Meer informatie over het keurmerk Brandveilig Gebouw en de diensten van Ascom en Centraal Beheer Achmea vraagt u eenvoudig aan via de antwoordkaart.

Jan-Mark Vink, Product Manager Diensten
contact@ascom.nl

EVENTS

Zorg & ICT 2009

Van 18 tot en met 20 maart 2009 treft u ons weer op Zorg & ICT in de Jaarbeurs Utrecht. Dit expositieplatform voor ICT-toepassingen en diensten in de zorg vindt tegelijk plaats met de beurs Zorgtotaal. Hierdoor kunnen zorgprofessionals zich oriënteren op alle noviteiten in het vakgebied.

Het paviljoen van Ascom treft u in hal 9, A080. Wij nodigen u graag uit om onze nieuwste toepassingen uit te proberen. U treft onder andere de nieuwe DECT/IP-DECT handsets (zie pagina 2) en kunt uitgebreid kennismaken met de oplossing service at home (pagina 7 van deze Contact). Ook presenteren wij de ontwikkelingen in informatie en communicatie rondom het ziekenhuisbed.

Hoe Ascom deze oplossingen voor zorgcommunicatie integreert met de laatste systemen voor (brand)beveiliging, multimedia en personenalarmering, ook dat ziet u op ons paviljoen. Uiteraard hebben wij een drankje voor u klaarstaan. U bent van harte welkom!

Wilt u Zorg & ICT bezoeken? Gratis toegangskaarten kunt u aanvragen via www.ascom.nl.

Ascom (Nederland) B.V.

Postbus 40242 | 3504 AA Utrecht
T (030) 240 91 00 | F (030) 241 19 46
www.ascom.nl | info@ascom.nl

[Nummer 4 - 2008]

CONTACT

RELATIEMAGAZINE VAN ASCOM



BRANDVEILIGHEID is een VITAAL aandachtsgebied

IN DIT NUMMER:

Introductie nieuwe handsets • p. 2

Veiligheid voor 34.000 studenten en 2.600 medewerkers • p. 3

Branddetectie UMC St Radboud volgens hoogste veiligheidsnorm • p. 4

Gebruiksbesluit: heeft dit gevolgen voor u? • p. 5

Keurmerk Brandveilig Gebouw • p. 8

EDITORIAL

Brandveiligheid is vitaal voor uw organisatie. Of u nu werkt in de zorg of in het bedrijfsleven, u wilt de eventuele risico's voor uw medewerkers en cliënten volledig in kaart hebben en beheersen.



Deze editie van Contact heeft brandveiligheid daarom als centraal thema. We hebben er bewust voor gekozen om hierbij niet alleen te kijken naar de technische ontwikkelingen, maar naar de gehele keten, van normering en certificering tot praktische uitvoering en dagelijks beheer.

Met de komst van het Besluit brandveilig gebruik bouwwerken (Gebruiksbesluit) op 1 november van dit jaar is de veiligheidsketen weer volop in het nieuws. Deze implementatie leidt immers niet alleen tot procedurele veranderingen, maar ook tot een verandering in posities en rolverdelingen.

Regelmatig praat ik met onze specialisten over deze en andere verschuivingen in het dynamische vakgebied. Ik ben er

trots op dat we veel specialistische kennis in huis hebben die wordt verrijkt door het voortdurend monitoren van theoretische en praktische ontwikkelingen, maar ook bijvoorbeeld door onze deelname in normcommissies. Deze kennis en kunde is cruciaal, want alleen dan kunnen we samen met u een brandveilige omgeving realiseren.

U leest in deze uitgave van Contact over de gevolgen van het Gebruiksbesluit. Ook aan bod komt het keurmerk Brandveilig Gebouw, waarvoor Ascom momenteel het certificeringstraject doorloopt. Eind 2008 verwachten wij geaccrediteerd te zijn als erkend opnamebedrijf voor dit keurmerk dat voldoet aan de eisen van KIWA. Andere ontwikkelingen worden afgewisseld met productnieuws en artikelen over de toepassing van onze systemen en diensten. Zo vertelt het UMC St Radboud wat er allemaal bij komt kijken om als ziekenhuis te voldoen aan de hoogste veiligheidsnorm.

Ik wens u veel leesplezier. Uw vraag of reactie ontvangen wij graag via contact@ascom.nl.

Co Hoonhoud, Algemeen Directeur contact@ascom.nl

INTRODUCTIE nieuwe handsets

In het nieuwe jaar gaat Ascom voortvarend van start met de lancering van een nieuwe lijn (IP-)DECT handsets. Met deze introductie wordt het aanbod van handsets uitgebreider dan ooit: u kunt kiezen uit diverse modellen, variërend van eenvoudige toestellen voor telefonie, tot toestellen met ook geavanceerde functies voor tekstberichten en persoonsalarmering.



De nieuwe d41 (links) en d62

Als gebruiker hoeft u zich geen zorgen te maken over de juiste programmering en configuratie: de handsets kennen namelijk unieke mogelijkheden voor centraal beheer. De beheerder kan eenvoudig het centrale telefoonboek bijhouden, alle

De nieuwe handsets zijn bestemd voor zakelijke werkomgevingen, uiteenlopend van kantoren, scholen, hotels en winkels, tot industrie en zorginstellingen. De handsets bieden optimale bereikbaarheid en mobiliteit, gecombineerd met perfecte spraakqualiteit en berichtenverkeer waar u op kunt vertrouwen. Dit maakt de handsets geschikt voor onder meer bedrijfshulpverlening, zorgcommunicatie, bewaking, ontruiming en persoonsbeveiliging. 24-uurs diensten worden mogelijk gemaakt door professionele laadmogelijkheden. Daarnaast kunt u gebruik maken van diverse accessoires, zoals bedrade en draadloze headsets, draagclips en -etuis.

instellingen voor u verzorgen en eventuele software-updates uitvoeren. U hoeft hiervoor zelfs uw handset niet in te leveren bij de beheerder.

Het nieuwe basistoestel is de Ascom d41. Van dit toestel komen er twee modellen beschikbaar: één zonder en één met de mogelijkheid voor centraal beheer. De d62 is een toestel met kleurenscherm dat in meerdere varianten verkrijgbaar is: de standaarduitrusting is zeer compleet met onder andere centraal beheer, trilfunctie en bestendigheid tegen vuil en water. De ondersteuning van interactief berichtenverkeer, persoonsalarmering, locatiebepaling en Bluetooth zijn optioneel. In zeer veeleisende omgevingen waarin omvalalarm of niet-bewegen alarm nodig is, biedt Ascom de bestaande 9d24 Protector handset. Deze handsets kunnen uiteraard gecombineerd worden binnen één systeem.

U kunt de nieuwe toestellen gebruiken op nieuwe én bestaande DECT en IP-DECT systemen van Ascom. Wilt u meer informatie over de toestellen of over de mogelijkheden om de Ascom IP-DECT oplossingen te verbinden aan uw bestaande telefooncentrale? Vul dan de antwoordkaart in of mail ons.

Egied Bormans, Product Markt Manager Communicatie & Beveiliging
contact@ascom.nl

VEILIGHEID voor 34.000 studenten en 2.600 medewerkers

De Hogeschool van Amsterdam is een grote onderwijsinstelling met twaalf locaties in Amsterdam en twee locaties in Almere. De instelling telt meer dan 34.000 studenten en 2.600 medewerkers. Eén van deze medewerkers is Cornell van der Molen. Hij is werkzaam op de afdeling Huisvesting Technisch Beheer. Samen met zijn collega's neemt hij het beheer, onderhoud en de functionele aanpassingen van de verschillende locaties voor zijn rekening. Onderdeel van zijn werk is het onderhoud van systemen, zoals de personenzoekinstallatie van Ascom voor de bedrijfshulpverlening (BHV).



Ascom als voorkeursleverancier

Volgens Cornell van der Molen staat veiligheid bij de Hogeschool hoog op de agenda. Hij vertelt: "Veiligheid van medewerkers en studenten is voor ons nummer één. Daarom is er de afgelopen jaren meer budget beschikbaar gesteld voor de BHV, waaronder voor de bijbehorende technieken waarmee BHV'ers geïnformeerd kunnen worden over een mogelijke calamiteit. Toen ik

hier vijf jaar geleden kwam werken, waren op een aantal locaties al systemen van Ascom aanwezig. De coördinator van de BHV was hier erg tevreden over. Dit was de reden dat we onze voorkeur voor Ascom hebben uitgesproken en Ascom werd voorkeursleverancier voor alle locaties van de Hogeschool. Maar voorkeursleverancier word je niet zomaar, daar is best wat voor nodig hoor! Hier moet voldoende draagvlak voor zijn binnen de organisatie."

Grote BHV-organisatie

De Hogeschool van Amsterdam heeft een grote professionele BHV-organisatie. Cornell van der Molen legt uit: "Per locatie

maken gemiddeld 25 personen gebruik van de personenzoekinstallatie (PZI) van Ascom. Het gebruikersgemak van het systeem en de pagers is groot. Ik krijg er bijna geen klachten over en heb er heel weinig omkijken naar. Zo hoort het eigenlijk ook, maar bij veel andere producten hebben we dat gemak niet."

Nieuwe Amstelcampus

De komende jaren gebeurt er veel bij de Hogeschool van Amsterdam, omdat er gebouwd wordt aan de toekomstige Amstelcampus. Nagenoeg alle onderwijsdomeinen zullen op deze plek samenkomen. Cornell van der Molen vertelt trots: "De locatie Rijnspoorplein is het eerste gebouw dat in beheer is genomen. De verwachting is dat het hele gebied in 2013/2014 klaar is. Uiteraard gaan wij ook deze nieuwe gebouwen beheren."

De centralisatie van de gebouwen en de daarin gevestigde domeinen zal voor de BHV organisatorisch gezien een uitdaging worden. Maar hier heeft Cornell van der Molen veel vertrouwen in. "Onze BHV is prima georganiseerd en wordt technisch goed ondersteund. Hierdoor kunnen we de veiligheid van de studenten en medewerkers op de Amstelcampus blijven garanderen."

Elk collegejaar kiezen duizenden studenten voor één van de ruim tachtig opleidingen van de Hogeschool van Amsterdam. De opleidingen lopen uiteen van Voeding en Diëtetiek tot Civiele Techniek.



"Per locatie maken gemiddeld 25 personen gebruik van de personenzoekinstallatie van Ascom. Het gebruikersgemak van het systeem en de pagers is groot."

Branddetectie UMC St Radboud volgens hoogste VEILIGHEIDSNORM

Ze doen het allemaal voor de beste zorg voor de patiënten. De medewerkers van het UMC St Radboud, een complexe organisatie met een veelheid aan disciplines, zien zich continu uitgedaagd het allerbeste te bieden. De branddetectiesystemen zijn daarbij een vitaal aandachtsgebied. Het ziekenhuis moet immers aan de hoogste veiligheidsnorm voldoen.

Op het 400.000 m² grote terrein van het UMC St Radboud wordt sinds 1994 nieuwbouw gepleegd. Zo is in 2004 het gebouw Vrouw en Kind in gebruik genomen. Momenteel wordt het Heelkundegebouw gerealiseerd, dat onder andere een groot operatiecomplex bevat waarin alle OK's worden gecentraliseerd. Iedere ontwikkeling wordt gedreven door het bieden van topkwaliteit in patiëntenzorg, beïnvloed door de kosten die hiermee gemoeid zijn.

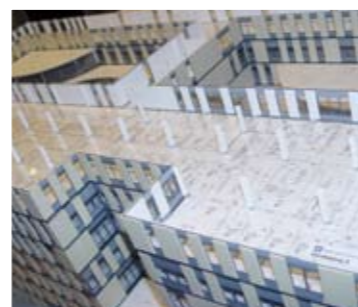
André Filippini is als Hoofd Ondersteuning Service & Onderhoud verantwoordelijk voor het beheer en onderhoud van alle gebouwen en elektrotechnische systemen. "Er is een continue wisselwerking tussen de adviesafdeling van de bouw en onze beheergroep. Wij zijn betrokken bij het ontwerp, zodat onze eisen en richtlijnen worden verwerkt in de bestekken van de veiligheidssystemen. Verschillende partijen worden altijd verzocht een aanbieding te doen. Je kunt niet afhankelijk zijn, terwijl we tegelijkertijd streven naar eenduidigheid."

Geen appels met peren vergelijken

Naast tal van systemen voor draadloze communicatie en verpleegoprop, past het UMC St Radboud in vrijwel alle gebouwen

branddetectie van Ascom toe. Ook voor de nieuwbouw viel de keus op het AutoSafe systeem. André van Ingen, Operationeel Manager Brandveiligheidsvoorzieningen, licht toe: "De gebouwen moeten circa twintig jaar onderhouden worden. Deze eis resulteert in een prijs voor de bouw én het beheer. We kijken hierbij ook of het systeem koppelbaar is met huidige systemen, of dat er extra systemen aan toegevoegd moeten worden."

Omdat brandveiligheid geen fouten veroorzaakt vindt André Filippini uniformiteit belangrijk: "Onze mensen moeten weten hoe de systemen worden bediend. In het dagelijks werk is dit praktisch, bij een calamiteit heb je zelfs geen tijd om te bedenken welk type systeem het betreft. Er zijn bovendien minder verschillende partijen over de vloer. De kwaliteit van de serviceorganisatie achter het systeem telt ook mee. Er is dus



Maquette van het nieuwe heelkunde gebouw

Lees verder op pagina 5 ►



"Het systeem van Ascom is flexibel van opzet en goed te onderhouden en te beheersen. Hiermee sluit het prima aan bij onze meerjarenvisie."

André Filippini (links) en André van Ingen

GEBRUIKSBSLUIT: HEEFT DIT GEVOLGEN VOOR U?

Afgelopen 1 november is het Besluit brandveilig gebruik bouwwerk (ook wel Gebruiksbesluit genoemd) definitief van kracht geworden. Hierin zijn de brandveiligheidsnormen uit de bouwverordening opgenomen. Het Gebruiksbesluit is in samenwerking met onder andere het VNO-NCW, MKB, VNG en het Landelijke Netwerk Brandweer (LNB) opgesteld. Met één set landelijk uniforme voorschriften kunnen de lokale verschillen worden opgelost en is er meer rechtsgelijkheid. Het kan echter zijn dat dit gevolgen voor u heeft!

Er is gehoor gegeven aan de wens van het MKB om de regeldruk te verminderen. Voor bepaalde bouwwerken is géén gebruiksvergunning meer noodzakelijk. Hierbij valt te denken aan cafés, kantoren, restaurants en scholen. Dit pakket maatregelen moet leiden tot circa 80% minder vergunningen. Hierdoor komt er bij de gemeenten capaciteit vrij voor preventie en handhaving.

Bij invoering van het Gebruiksbesluit stond voorop dat het huidige vereiste niveau van brandveiligheid niet lager maar ook niet hoger mocht worden. In de zorgsector zijn diverse nieuwe woon-zorgconcepten ontwikkeld die niet of moeilijk vast te leggen in de bouwverordening. Het Gebruiksbesluit voorziet hier echter wel in door zorg te omschrijven in de vorm van groepszorgwoningen en zorgclusterwoningen. Hierbij wordt rekening gehouden met het zorgniveau, zorg op afspraak, zorg op afroep en 24-uurs zorg.

Verder is de zogenaamde studentenbewoning onderhouden in de sub-gebruiksfunctie kamerverhuur onder de gebruiksfunctie wonen.

Door het wegvallen van de gebruiksvergunning kan de indruk ontstaan dat er geen eisen meer zouden zijn aan de brand-

veiligheid. Door de terugtrekkende overheid zal de gebouweigenaar echter zelf zorg moeten dragen voor het brandveilig gebruik. Met andere woorden: de eisen blijven gelijk, alleen de brandweer controleert niet meer. Dit moet de gebruiker zelf doen.

Om de rol van de brandweer deels over te nemen, heeft de markt de regeling Brandveilig Gebruik Bouwwerk (BGB) ontwikkeld. Op pagina 8 van deze Contact leest u de voordelen van de regeling voor gebouweigenaren, waarbij Ascom als onafhankelijk opnamebedrijf het brandveilige gebruik van hun bouwwerk kan toetsen.

Wil u meer kennis opdoen over het Gebruiksbesluit? De één-dagse Training Gebruiksbesluit behandelt de verplichtingen en de praktische gevolgen. Wij informeren u graag over de inhoud en de actuele trainingsdata en kosten. Vul de antwoordkaart in of kijk op www.ascom.nl/diensten. Uw vragen kunt u stellen aan Ascom Diensten op tel. (030) 240 91 87.

Xander Willekes, Trainer/PvE Opsteller
contact@ascom.nl

Vervolg van pagina 4

meer dan het bedrag wat je in eerste instantie onderaan de streep ziet; de totale kwaliteit telt. Je kunt geen appels met peren vergelijken."

14.970 brandmelders in 286 melderlussen

De beoordeling van het systeem op veiligheid en wettelijke verplichtingen, wordt gevolgd door de eisen gesteld aan de functionaliteit. André van Ingen: "Bij het brandmeldsysteem is het belangrijk dat we lussen kunnen schakelen en op afstand zaken kunnen besturen. Het AutoMaster 5000 beheersysteem van Ascom is hier uitermate geschikt voor. Bij werkzaamheden bijvoorbeeld, kunnen we eenvoudig via een plattegrond op het beeldscherm alle ruim 12.522 melders individueel uit- en weer inschakelen. Dit werkt veilig én efficiënt."

Eigen beheer versus uitbesteden

Het UMC St Radboud voert zelf het dagelijks beheer op het brandmeldsysteem uit, terwijl Ascom de vier- en achtmaandelijke periodieke controle doet. Een technicus is hiervoor dag in, dag uit actief in het ziekenhuis. "De inbreng van de technicus van Ascom is enorm belangrijk", verklaart André Filippini. "Hij is inhoudelijk enorm goed op de hoogte en denkt met ons mee het systeem goed te beheren en te sturen."

Ook de dienst Contract Management neemt zorg uit handen. Ascom biedt een overzicht van alle storingsgegevens, de inspectierapporten en de actuele installatiebestanden. Voor extra zekerheid sloot het UMC St Radboud een prestatiecontract af. "Ascom draagt er zorg voor dat het wettelijk vastgesteld aantal ongewenste en onechte meldingen niet wordt overschreden. Drie keer per jaar bespreken we de voortgang. Hier komen actiepunten voor ons en voor

Ascom uit voort die we in goed overleg oplossen," Aldus André van Ingen.

Meerjarenvisie

De laatste jaren pakt het UMC St Radboud het groot onderhoud meer gestructureerd aan. Op basis van plannen zoals de lange termijn visie (tot 2015) op groot onderhoud, kunnen gemakkelijker middelen worden verkregen om daadwerkelijk tot uitvoering te kunnen komen. André Filippini: "We hebben meer grip op alle systemen en hebben eventuele risico's goed in zicht. We kunnen hierdoor onderhouden wat er in de toekomst nodig is om de veiligheid te waarborgen. Ascom conformeert zich aan onze afspraken waarmee wij vervolgens onze interne afspraken kunnen nakomen. Het systeem van Ascom is flexibel van opzet en goed te onderhouden en te beheersen. Hiermee sluit het prima aan bij onze meerjarenvisie."

Het UMC St Radboud ontstond eind 1999 uit een integratie van het Academisch Ziekenhuis St Radboud en de Faculteit der Medische Wetenschappen van de Universiteit Nijmegen. Een organisatie voert nu onderwijs, onderzoek en patiëntenzorg uit. Verbonden door kennis geven ruim 8.500 medewerkers en 3.000 studenten inhoud aan de toekomst van gezondheidszorg en medische wetenschappen.



APPLICATIES aan het ziekenhuisbed

Ascom heeft verschillende generaties oplossingen voor patiëntentertainment bij het ziekenhuisbed die bijdragen aan een zorgeloos verblijf. Veelgebruikte services die ontspanning bieden zijn televisie, telefonie, internet en e-mail. De systemen die deze services logistiek en administratief mogelijk maken, zijn óók voorbereid op het ontsluiten van allerlei applicaties aan het bed.

Zo bestellen patiënten in het BovenIJ Ziekenhuis in Amsterdam sinds enige tijd hun maaltijd vanuit het bed met behulp van de Ascom teleCAREvision multimediaterminal. Deze applicatie verhoogt de servicegraad én de efficiëntie. In dit ziekenhuis zijn nu ook metingen mogelijk van de patiëntentevredenheid (PTO). Het scherm van de multimediaterminal toont de digitale enquête. Deze opent vervolgens een webportal naar de server die samen met de Nederlandse Vereniging voor Ziekenhuizen en Dutch Hospital Data is ingericht. De enquête is toegankelijk voor klinisch én poliklinisch behandelde patiënten. Via de website van het ziekenhuis kan de enquête bovendien thuis vanaf de pc worden ingevuld.

Een andere applicatie wordt toegepast in het ZorgSaam Ziekenhuis in Terneuzen. Dit ziekenhuis gebruikt de tele-

CAREbase (telefoon toestel met geïntegreerde bediening van verlichting, televisie en radio) van Ascom met een gewone televisie. Met Infra Partners heeft Ascom nu de babywatch gerealiseerd.

Een lokale camera geeft beelden van de baby in de couveuse door op het netwerk van de kabeltelevisie. teleCAREcenter, het softwaresysteem dat de juiste voorzieningen aan het juiste bed ontsluit en vervolgens in rekening brengt, geeft dit beeld door op de televisie van de bevallen moeder. Omdat het softwarepakket is gekoppeld aan het Ziekenhuis Informatie Systeem, verplaatst het televisiebeeld bij een interne verhuizing automatisch mee. Het thuis bekijken van de baby door de familie maakt ook onderdeel uit van deze oplossing. Na het invullen van het wachtwoord dat de ouders ontvangen op de kraamafdeling, kunnen de gedigitaliseerde beelden via het internet bekeken worden.

U kunt de antwoordkaart benutten als u meer wilt weten over de services aan het bed en de exploitatiemogelijkheden.

Petra van der Velden, Manager Exploitatie
contact@ascom.nl

Het WLAN weet waar u bent

De kans is groot dat u in uw dagelijks leven regelmatig gebruik maakt van een "Wireless LAN". Draadloze toegang tot internet via een laptop is de meest gebruikte toepassing van WLANs. Het is interessant om te zien dat WLANs steeds vaker worden gebruikt voor nieuwe toepassingen. Een voorbeeld is het scannen van barcodes op producten: het WLAN stuurt de gescande informatie direct naar een centraal systeem.

Een andere groeiende toepassing is spraak via WLAN, ofwel "Voice over WLAN" of "Voice over WiFi". Met de i75 VoWiFi-handsets van Ascom kunt u telefoneren via het WLAN, mits het WLAN is ingericht op het gebruik van spraak. Daarnaast bieden deze VoWiFi-handsets u de mogelijkheid om berichten te sturen en te ontvangen via het WLAN.

Speciaal voor omgevingen waar de persoonlijke veiligheid van medewerkers in het gedrang kan komen, ontwikkelde Ascom de i75 Protector handset. Verzorgers, bewakers, balie-medewerkers, winkelpersoneel en BHV-ers kunnen met deze handset handmatig alarm slaan, zodat assistentie snel ter plaatse is. Ook automatische niet-bewegen- en omvalalarmeren behoren tot de mogelijkheden.

Om snel en effectief hulp te bieden is het essentieel om te weten waar de calamiteit zich voordoet. Deze infor-

matie kan gepresenteerd worden op handsets van collega's of in de vorm van een plattegrond op een beeldscherm van de bewakersloge of receptie. Voor plaatsbepaling door middel van WLAN zijn diverse opties beschikbaar. Allereerst kan een grove indicatie van de positie gebaseerd zijn op het WLAN access point waar de handset op dat moment mee verbonden is. Nauwkeuriger plaatsbepaling is mogelijk in combinatie met oplossingen van Cisco Systems en Ekahau. Door het meten van signaalsterktes tussen de handset en meerdere access points wordt berekend waar de drager van een handset zich bevindt. Dezelfde techniek maakt het mogelijk om objecten te lokaliseren: deze objecten moeten hiervoor zijn voorzien van een "WiFi-tag".

Als u een i75 Protector handset bij zich draagt en gebruik maakt van WLAN-plaatsbepaling, dan weet het systeem dus letterlijk waar u zich bevindt. Voor het borgen van persoonlijke veiligheid kan deze informatie van levensbelang zijn. We informeren u graag over de mogelijkheden.

Egied Bormans, Product Markt Manager Communicatie & Beveiliging
contact@ascom.nl

Introductie 'service at home' GROOT SUCCES

In de vorige editie van Contact kondigden wij de introductie van 'service at home' op de Beurs Domotica & Slim Wonen aan. 'service at home' biedt ouderen een complete oplossing op maat wanneer het gaat om huisautomatisering, veiligheid, alarmering en dienstverlening.

Veel lezers waren geïnteresseerd en gingen op onze uitnodiging in om de beurs te bezoeken. Zij hebben op 19 en 20 november op de stand van Ascom kennis gemaakt met 'service at home'. Hier werd gepresenteerd hoe de oplossing focust op zowel de faciliteiten bij de bewoner thuis als op de gewenste dienstverlening als op de centrale ontsluiting en het beheer.

Belangrijke componenten van 'service at home' zijn de Service Unit I en II. Beiden zijn voor ouderen een persoonlijke 'hulp' thuis. Alle behoeften die cliënten in het dagelijks leven hebben, worden namelijk ondergebracht in het apparaat. Hulp in het zelfstandig leven en wonen wordt hierdoor afgestemd op de individuele wensen van de eindgebruiker.

Mede doordat Ascom onderdeel uitmaakte van de noviteitenroute werd de stand ook door anderen goed bezocht. Velen volgden deze route die de stands aandeed waar de nieuwste en meeste innovatieve producten en diensten werden getoond. Ook was er veel interesse voor de lezingen over de visie van Ascom op slim wonen. Hierbij werd ingegaan op de levensloopgeschiede ondersteuning die mogelijk is met 'service at home'.

Was u niet in de gelegenheid om ons op de Beurs Domotica & Slim Wonen te bezoeken, maar wilt u graag informatie ontvangen over 'service at home'? Vul dan de antwoordkaart in of mail naar contact@ascom.nl

Ruud Lohuis, Product Markt Manager Health Care
contact@ascom.nl



Ascom levert 900 WIFI-HANDSETS aan zorgaanbieder Florence

Ascom levert opnieuw een groot aantal handsets aan de zorg. Dit maal aan Florence, zorgaanbieder in de regio Den Haag. De ruim 4.000 medewerkers van Florence profiteren van een storingsvrije onderlinge communicatie met de i75 Voice over WiFi handsets. Deze zijn voorzien van functionaliteiten voor IP-telefonie, persoonsalarmering en messaging.

Het communicatieplatform is in samenwerking met Imtech ICT CS geïmplementeerd. Ascom leverde 900 handsets, Imtech ICT CS zorgde voor een perfect passend LAN- en WLAN-netwerk.

De nieuwe i75 handsets hebben een spreek-luisterfunctie. Dit bespaart het personeel van Florence veel tijd. Van alle oproepen die medewerkers van cliënten ontvangen, is tussen de 80 en 85 procent via de telefoon af te handelen. Voorheen moest het zorgpersoneel altijd naar de cliënt toe, nu worden ze ook telefonisch geholpen. Als een cliënt bijvoorbeeld zijn medicijnen kwijt is, kan hij deze door het gesprek weer terugvinden. Dit werkt veel efficiënter waardoor er meer tijd is voor zorg aan cliënten.

Op de hoofdvestiging van Florence staat de centrale apparaatuur, die bestaat uit het IP-telefonieplatform, SIP-servers en overige centrale-netwerkinfrastructuur. De zorglocaties zijn voorzien van access points en switches. Ook staan er decentraal per locatie redundante WiFi-controllers die zorgen dat de access points altijd hun werk blijven doen. Als er

een switch uitvalt, neemt een andere switch deze over door net iets harder te werken. De access points zijn namelijk zo verdeeld over de switches, dat de dekking direct opnieuw gegarandeerd wordt. Het netwerk is daarnaast voorzien van noodstroom. Dit garandeert de bereikbaarheid van Florence-medewerkers.

"In de 16 verpleeg- en verzorgtehuizen zorgen de WiFi-aansluitingen ervoor dat het personeel zijn Ascom-handset mee kan nemen van de ene naar de andere locatie", zegt Ronald de Vries, Projectmanager herziening telefonie bij Florence. "Daar zoekt het toestel vervolgens zonder probleem het netwerk op. Zo is iedereen altijd bereikbaar onder hetzelfde nummer."



Foto: Hans Oostrum Fotografie

